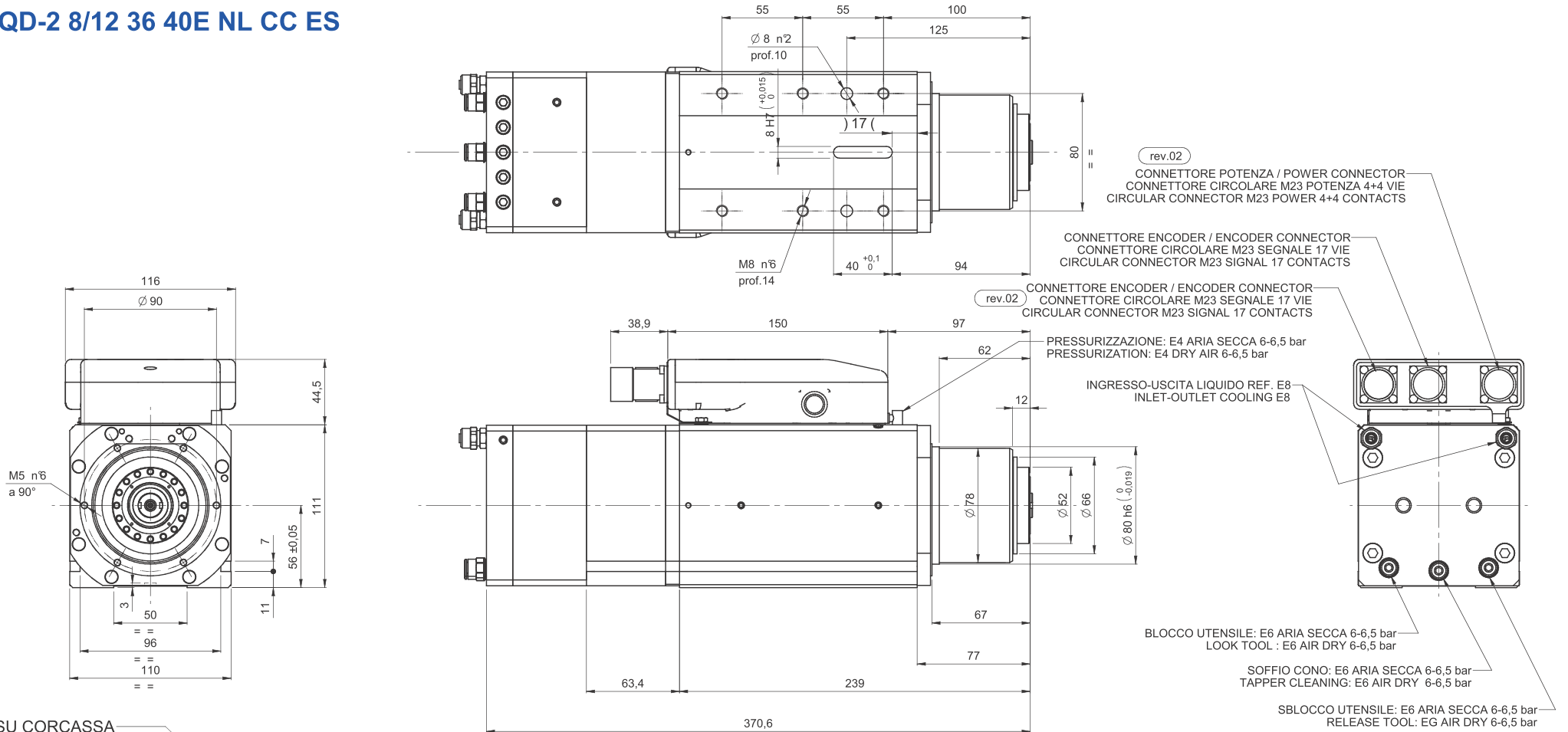
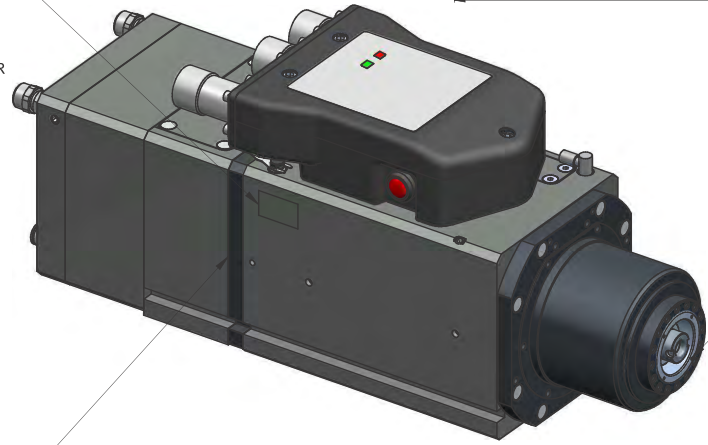


# ELETM. QD-2 8/12 36 40E NL CC ES



PUNZONARE SU CORCASSA  
 STAMP ON HOUSING:  
 QV XXXX YY/ZZ

XXXX = NUMERO SERIALE - SERIAL NUMBER  
 YY = MESE DI PROD. - MONTH OF PROD.  
 ZZ = ANNO DI PROD. - YEAR OF PROD.



ENCODER SIN/COS 1 Vpp 128 IMULSI/GIRO + IMPULSO RIFERIMENTO  
 ENCODER SIN/COS 1 Vpp 128 CYCLES/REV + REFERENCE PULSE

ATTACCO HSK 40E  
 TOOL INTERFACE HSK 40E  
 DIN 69893-5

MASSA: 20 kg

03	21/05/2015	FI. FABBRI	Ininfluente	-
02	18/05/2015	FI. FABBRI	Sostituzione connessione elettrica da 29L0228733C a 29L0248569L	H15 053
01	12/05/2015	FI. FABBRI	Aggiunti 0000625001H e 0310248567L	H15 052
00				
Rev	Data / Date	Firma / Signature	Descrizione ultima modifica / Last change description	N° Modifica / Change ID
<small>Caratteristiche tecniche non evidenziate secondo situazione operativa SCM GROUP - 10 23101TG                  Specificazione del disegno secondo la SCM Group operation instruction - 02 23101TG                  Dimensione valida secondo specificazione SCM Group operation instruction - 02 23101TG                  Puntura secondo specificazione SCM Group operation instruction - 02 23101TG                  Calcolo delle forze di riferimento secondo specificazione SCM Group operation instruction - 02 23101TG</small>				N° Verniciatura / Painting ( SCM specific ST231DTG ) <b>VER000</b> Superficie / Surface (m²) Trattamento Superficiale / Surface Treatment ( SCM specific ST234DTG )
Firma / Signature			Data / Date	Rugosità / Roughness
Ultimo rilascio / Latest release				Trattamento Termico / Heat Treatment ( SCM specific ST234DTG )
Controlato / Checker			CF3 0 0	Peso grezzo/Raw weight / Ricavare da o Stato di fornitura / Based on or State of supply
Disegnato / Designed	Fi.Fabbri	30/03/2015	Smussi / chamfer	Massa / Mass (kg) <b>16,28</b> Materiale / Material ( SCM specific ST235DTG ) <b>Vedi Tabella</b>
Denominazione / Item Name <b>ELETM QD-2 8/12 36 40E NL CC ES</b> Scala / Scale <b>1:2</b> Codice / Item ID <b>QD.250.L00.00</b> Rev <b>03</b> Status <b>3/3</b> Tav. N. di N.				



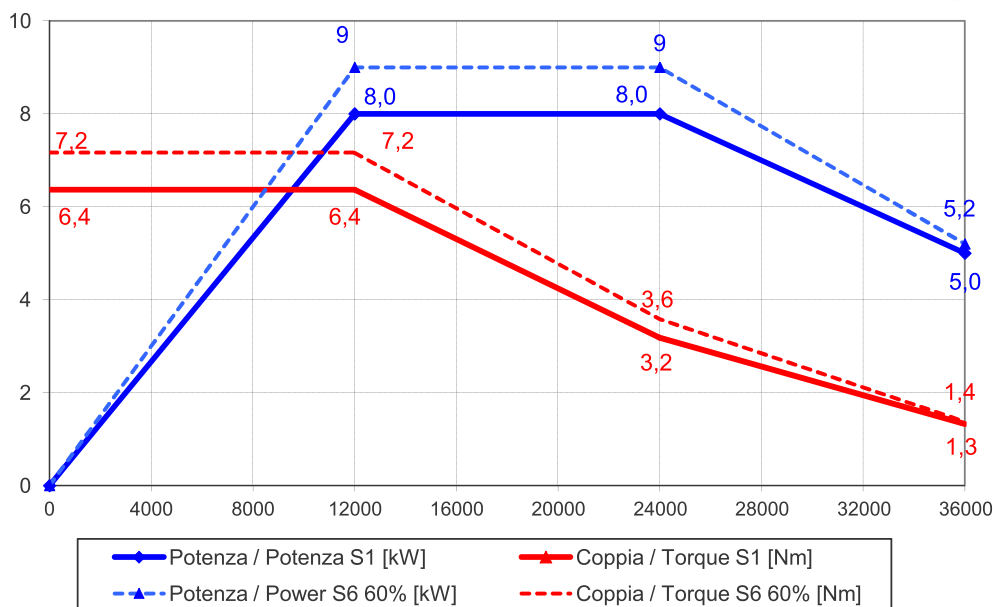
Elettromandrino/electrospindle  
**ELETM. QD-2 8/12 36 40E NL CC ES**

Codice/Code:

**QD.250.L00.00**



### Prestazioni - Performances



Specifiche tecniche / Technical specifications	
Potenza max. (serv. S1) / Max. Power.(S1 duty)	8 kW @ 12000 Rpm
Coppia max. (serv. S1) / Max. Torque (S1 duty)	6,4 Nm
Corrente (serv. S1) / Current (S1 duty)	24 A
Potenza max. (serv. S6 60%) / Max. Power.(S6 60% duty)	9 kW @ 12000 Rpm
Coppia max. (serv. S6 60%) / Max. Torque (S6 60% duty)	7,2 Nm
Corrente (serv. S6 60%) / Current (S6 60% duty)	26 A
Tensione / Voltage	380 V
Numero poli / Poles	4
Velocità rotazione max / Max Speed	36 000 Rpm
Rotazione / Rotation	CW - CCW
Azionamento / Supply	con inverter / by inverter
Attacco utensile / Tool interface	HSK 40E
Cuscinetti / Ball bearings	Ceramici obliqui ad alta velocità alta precisione / Ceramic high speed high precision angular contact ball bearings Ant./Front: terna / three bearings Post./Rear: coppia / pair
Raffreddamento / cooling	a liquido mediante scambiatore di calore/ liquid by heat exchanger
Sensoristica / Sensors	S1 Afferraggio utensile / Tool locked S2 Pinza aperta / Tool released S3 Rotazione albero / Spindle rotation S5 ritorno pistone (opz.) / piston back (opt.)
Encoder	Sen/Cos1Vpp 128 impul./giro+impul. rifer. Sin/Cos1Vpp 128 pulse/rev.+refer. mark
Connessioni pneumatiche / Air inlets	Sblocco uten./Release. tool: E6 6-6,5 bar Pressurizz./Pressurization.: E4 6-6,5 bar Soffio cono/Taper clean.: E6 6-6,5 bar
Peso / Weight	20 kg

